

**Legenda:** Typy zařizovacích předmětů a vodovodních baterií určí investor přímo montážní firmě na základě předložených vzorků.

U

Stávající keramické umyvadlo demontovat vč. nástěnné vodovodní baterie a zápachové uzávěrky.  
Nově instalovat keramické umyvadlo šířky 600 mm + stojánková páková baterie pouze na studenou vodu s otočným rámečkem, zápachová uzávěrka DN 40 (0,5 m nad podlahou), 1x rohový ventil DN 15 (0,6 m nad podlahou)  
Na odpadu bude osazena umyvadlová výpust click–clack. Vzorové zařizovací předměty jsou uvedeny za Technickou zprávou.

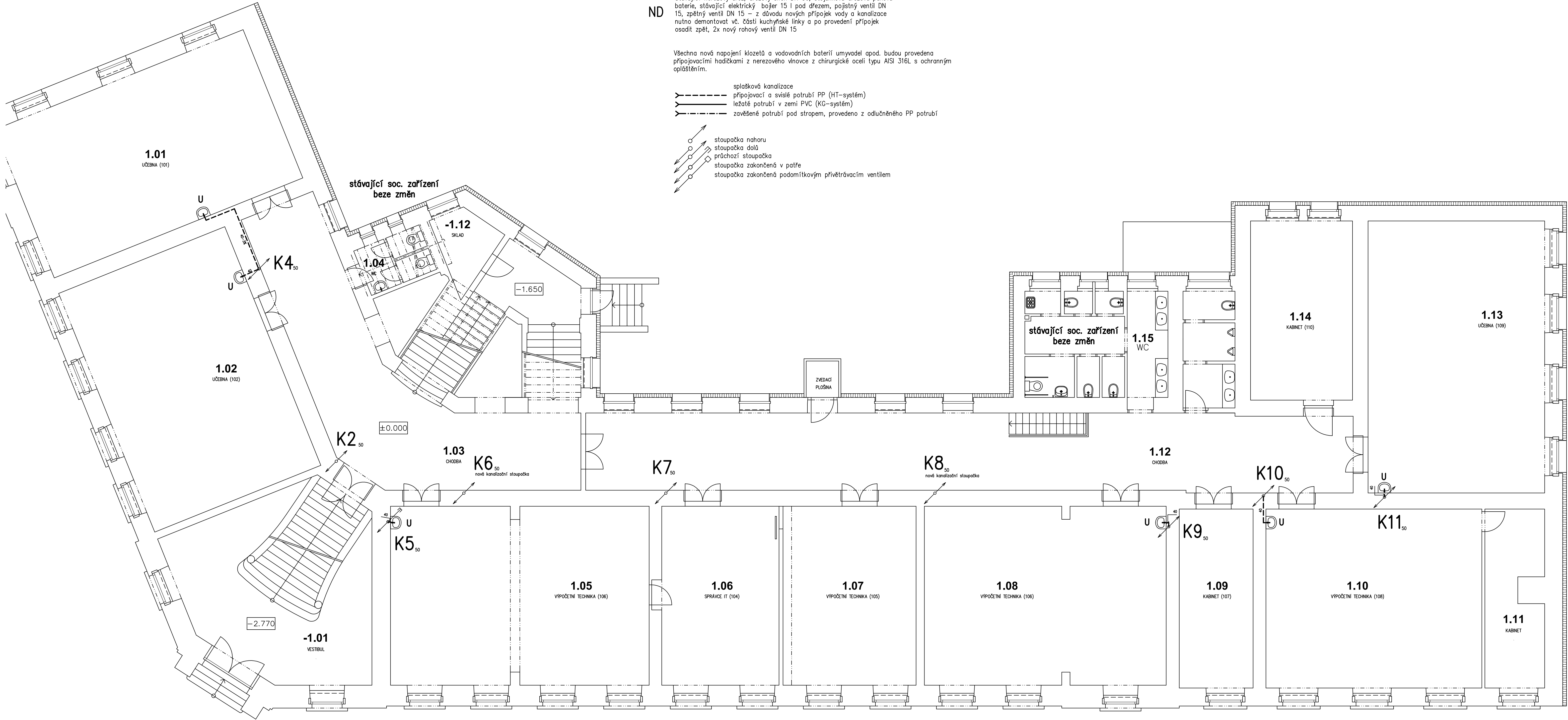
ND

Stávající nerezový dřez, dřezový sifon DN 50, stojánková dřezová páková baterie, stávající elektrický bojler 15 l pod dřezem, pojistný ventil DN 15, zpětný ventil DN 15 – z důvodu nových přípojek vody a kanalizace nutno demontovat vč. části kuchyňské linky a po provedení přípojek osadit zpět, 2x nový rohový ventil DN 15

Všechna nová napojení klozetů a vodovodních baterií umyvadel apod. budou provedena přípojkovými hadičkami z nerezového vinovce z chirurgické oceli typu AISI 316L s ochranným opláštěním.

- splašková kanalizace
- přípojkovací a svislé potrubí PP (HT–systém)
- ležaté potrubí v zemi PVC (KG–systém)
- zavěšené potrubí pod stropem, provedeno z odlučného PP potrubí

- stoupačka nahoru
- stoupačka dolů
- průchozí stoupačka
- stoupačka zakončená v patře
- stoupačka zakončená podomítkovým přivětrávacím ventilem



PODLAHA = ±0,000

HIP	VYPRACOVAL		TZB KOMPLET s.r.o. Novoměstské 960, 537 01 Chrudim IČO 288 08 568, <a href="http://www.projekty-chrudim.cz">www.projekty-chrudim.cz</a> tel.: 602 351 486, <a href="mailto:tzbkomplet@chrudim.cz">tzbkomplet@chrudim.cz</a>	
Ing. Václav Hromek	Onďeř Balihar			
INVESTOR: Pardubický kraj, Komenského náměstí 125, 532 11 Pardubice			FORMÁT	8 A4
MÍSTO STAVBY: Tyršovo náměstí 250, 537 60 Chrudim			DATUM	10/2025
OBCHODNÍ AKADEMIE CHRUDIM REKONSTRUKCE KANALIZACE A VODOVODU			ÚČEL	DPS
			MĚŘITKO	1:75
			Č.ZAKÁZKY	
D – Dokumentace objektu D.1.2.2 Zdravotně technické instalace D.1.2.2.2 Výkresová část			ZMĚNA	
			ČÍSLO KOPIE	
			ČÁST DOK.	ČÍSLO VÝKRESU
KANALIZACE – PŮDORYS 1.NP				K2